

# Façade en bois des immeubles d'habitation Bucheegg, Zürich

2017

---



À Zurich Wipkingen, la coopérative de construction Waidberg a remplacé un lotissement existant datant des années 1930. Timbatec était responsable de toutes les prestations d'ingénierie du bois pour les façades des trois immeubles collectifs de 110 appartements.

## Le projet

Des logements coopératifs attrayants ont été construits sur la très fréquentée Bucheggplatz, offrant plus d'espace habitable. Grâce à l'augmentation de l'indice d'utilisation et à la révision du règlement de construction, les bâtiments sont plus grands et plus hauts que les précédents. Les pièces telles que les cuisines, les salles à manger et les cages d'escalier sont tournées vers la rue. Ainsi, les chambres et les salons privés sont mieux protégés du bruit. Le plan est conçu de manière à éviter les vues frontales sur les appartements situés en face. Vers le sud, les appartements s'ouvrent sur une cour intérieure généreuse qui est protégée de manière optimale du bruit de la rue. \$\$\$\$\$\$



Immeuble collectif avec échafaudage de chantier

## Le mode de construction

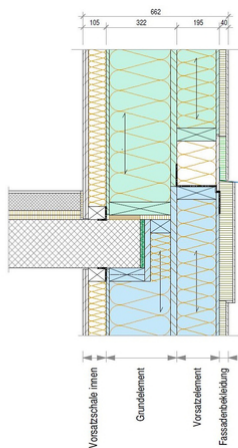
Le sous-sol et le socle sont construits en dur. Les étages supérieurs sont également construits en dur, à l'exception du mur extérieur. L'enveloppe extérieure du bâtiment est constituée d'éléments en bois. Elle a été érigée étage par étage en même temps que la construction massive et sert ainsi de coffrage frontal pour les dalles en béton. Cela permet de gagner du temps et de réduire les coûts liés aux échafaudages.

## Le défi

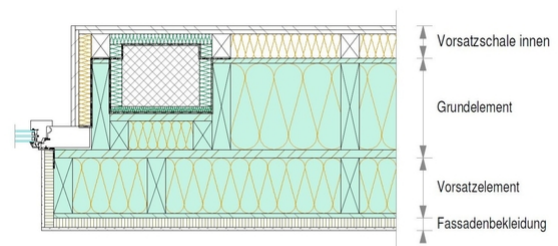
La façade se caractérise par son étagement vers l'extérieur, défini en trois niveaux, et par ses fenêtres, également décalées en profondeur. L'étanchéité de la façade était aussi un grand défi à relever. Il a donc fallut réunir, étanchéfier et habiller les niveaux gradués de la façade.



Détail de l'isolation sur le rebord de la fenêtre



Détail du parement



Coupe horizontale à travers un poteau en béton

**Données de construction**

- Carrelets de construction pour cadres 265 m<sup>3</sup>
- Isolation 10'492 m<sup>2</sup>
- Panneaux trois plis 6'570 m<sup>2</sup>
- Panneaux OSB 5'953 m<sup>2</sup>

**Prestations de Timbatec**

- SIA phase 31 Avant-projet
- Estimation des coûts
- SIA phase 32 Projet de construction
- SIA phase 51 Projet d'exécution
- SIA phase 41 Appel d'offres et comparaison des offres
- Planification spécialisée de la protection incendie
- Statique et construction
- Direction des travaux et contrôles de chantier

**Ingénieur en construction bois**

Timbatec Holzbauingenieure Schweiz AG

**Architecte**

DUPLEX Architekten AG  
8008 Zürich

**Conseiller du maître d'ouvrage**

Basler & Hofmann AG  
8008 Zurich

**Maître d'ouvrage**

Baugenossenschaft Waidberg  
8037 Zurich

**Gestion de la construction / direction des travaux**

abp Architekten  
8406 Winterthur

**Gestion de la construction**

GMS Partner AG  
8058 Zurich