

# Lotissement «Die Mühle», Bergdietikon

2019



Le lotissement de Bergdietikon se compose d'un immeuble de 13 unités d'habitation et de 8 maisons individuelles. La situation légèrement en pente offre une vue de rêve.

## Le projet

La structure du toit de l'immeuble d'habitation est de forme complexe. La façade en bois présente une rainure verticale et un coffrage à peigne. Sur la maçonnerie se trouve une grille croisée. Le bâtiment massif est construit avec une façade en bois suspendue et ventilée par l'arrière. Le plus grand défi résidait dans la géométrie complexe de la construction du toit en bois. Ici, Timbatec a pu élaborer la meilleure construction possible, tant sur le plan constructif qu'architectural, grâce à une modélisation 3D de la structure porteuse.

## Le mode de construction

Les maisons individuelles ont également une structure de toit en bois et ont également été construites en tant que construction massive avec des éléments de façade non porteurs en ossature bois. Tous les raccords spéciaux et les étanchéités nécessaires ont été planifiés par Timbatec. Pour ces maisons, la planification de la façade et l'étanchéité de l'enveloppe du bâtiment étaient au premier plan. Une façade en tôle ventilée a été prévue sur les éléments en bois non porteurs, qui devait se fondre dans le revêtement du toit en pente sans transition visible. Pour ce faire, les mêmes tôles que celles utilisées pour la façade ont été utilisées comme revêtement de toit.

## Le défi

Timbatec a développé des détails exigeants afin de pouvoir garantir l'aptitude à l'emploi de l'enveloppe du bâtiment.



Maison individuelle

#### Données de construction

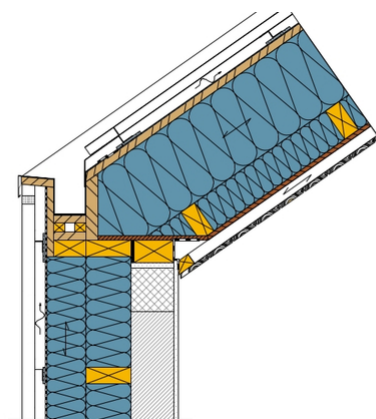
- Façades/tôles de toit (MONTAFORM-Design 35-440) 1'950 m<sup>2</sup>

#### Prestations de Timbatec

- Statique et construction
- Planification spécialisée de la protection incendie
- Estimation des coûts
- SIA phase 41 Appel d'offres et comparaison des offres
- SIA phase 51 Projet d'exécution



Vue MFH 3D



Détail de la gouttière EFH

#### Maître d'ouvrage

René Schmid Immobilien AG 8050 Zürich

#### Ingénieur en construction bois

Timbatec Holzbauingenieure Schweiz AG 8005 Zürich

#### Direction des travaux

W. Schmid AG 8152 Glattbrugg

#### Photographie

APIX AG, Pfingstweidstrasse 60, Monsieur Alex Buschor  
8005 Zurich