

Immeuble d'habitation Saumacker, Zürich

2015



Non loin de la gare de Zurich Altstetten, la fondation PWG a fait moderniser et surélever un immeuble d'habitation. Timbatec a pu accompagner le projet de construction en tant qu'ingénieur du bois et planificateur de la protection incendie.

Le projet

La fondation PWG possède un portefeuille de plus de 150 immeubles dans la région de Zurich, d'une valeur de placement d'environ 700 millions de francs. L'objectif principal de la fondation est d'assurer des loyers à des prix avantageux. L'un des immeubles d'habitation proposant des logements à prix modérés se trouve dans la paisible Saumackerstrasse. En 2015, la fondation a surélevé l'immeuble construit en 1948 et créé six appartements supplémentaires. La surélévation a été planifiée et réalisée selon le standard Minergie Eco. Parallèlement, le maître d'ouvrage a remplacé les balcons existants par une construction en bois massif de plus grande taille.

La construction

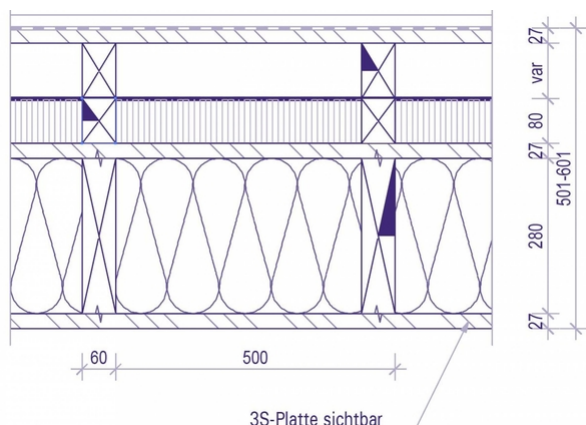
Les balcons Pour les balcons, la priorité a été donnée à l'utilisation de bois de feuillus. Les balcons en béton existants ont été coupés pour permettre la pose d'une isolation thermique sur la façade. Le gros œuvre des cinq balcons sur trois étages n'a duré qu'une semaine. La construction en éventail en hêtre imprégné sous pression donne au bâtiment une image moderne de la façade. **La surélévation** En raison de la faible capacité portante du sol de chape existant, la surélévation du bâtiment de 60 mètres de long a été posée uniquement sur les murs extérieurs. La construction a été érigée avec la sous-face finie et apparente en éléments.



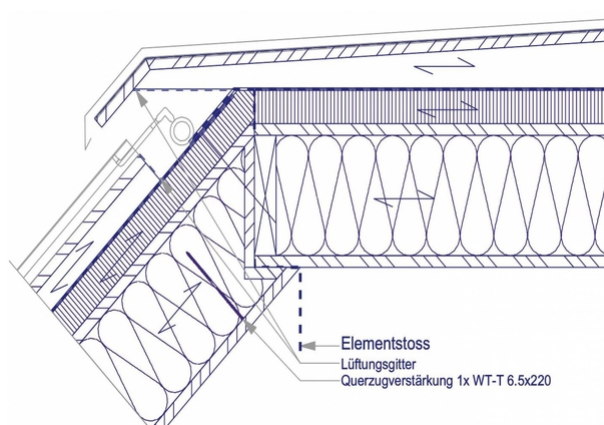
Vue depuis le balcon avec atrium intérieur



Combinaison réussie des matériaux dans la cuisine (Photos © kämpfen für architektur ag, Zurich)



Détail de la structure du plafond



Détail de la jonction mur-plafond

Données de construction

- Surélévation Minergie Eco Standard Panneaux trois couches pour éléments de toiture préfabriqués 1'700 m²
- Bois de construction pour la surélévation du toit 82 m³
- Bois de hêtre utilisé pour les balcons 35 m³

Prestations de Timbatec

- SIA Phase 31 Avant-projet
- SIA phase 32 Projet de construction
- SIA phase 51 Projet d'exécution
- Planification spécialisée de la protection incendie
- Statique et construction
- Direction des travaux et contrôles de chantier

Photographie

Atelier de photographie René Rötheli
5400 Baden

Entrepreneur en bois

Holzbautechnik Burch AG
6060 Sarnen

Architecte

Kämpfen für Architektur AG
8048 Zürich

Usine d'imprégnation

Imprägnierwerk AG
6130 Willisau

Constructeur bois

Artho Holz- und Elementbau AG
8735 St. Gallenkappel

Ingénieurs en construction bois

Timbatec Holzbauingenieure Schweiz AG

Maître d'ouvrage

Fondation PWG Zurich