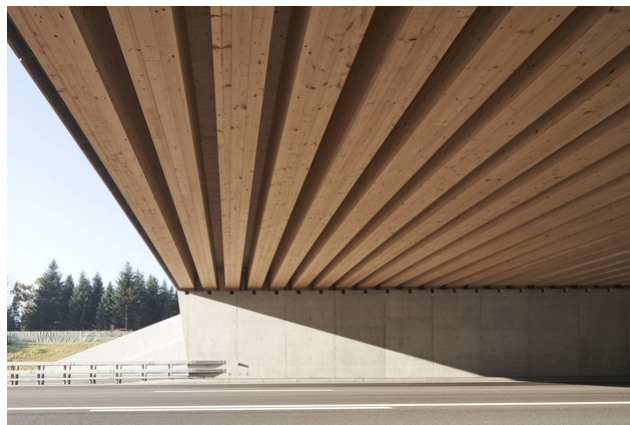


Passage à faune de Neuenkirch, Luzern

2021



A Neuenkirch, l'Office fédéral des routes OFROU construit déjà le deuxième pont à faune avec une couverture en bois après le pont à faune de Rynetel. Le passage à faune du canton de Lucerne a une largeur de 50 mètres et une longueur d'environ 36 mètres.

Le projet

Pendant plusieurs nuits, les charpentiers ont monté les poutres en bois de 17,5 mètres de long, 1,24 mètre de haut et 8 tonnes. A l'avenir, chevreuils, renards, cerfs et petits mammifères se promèneront sur le nouveau pont pour animaux sauvages près de Neuenkirch. L'environnement s'en réjouit à plusieurs égards. En effet, le pont pour animaux sauvages est un véritable puits de CO₂-un réservoir de carbone. Environ 2500 mètres cubes, en grande partie du bois d'épicéa de l'Entlebuch, ont été utilisés pour sa construction. Le fait que le bois ait été coupé dans les forêts environnantes et transformé dans des entreprises régionales est un avantage pour l'économie locale. L'environnement aussi s'en réjouit. En effet, d'un point de vue écologique, le bois local est nettement plus avantageux que le bois provenant de l'étranger.

Le mode de construction

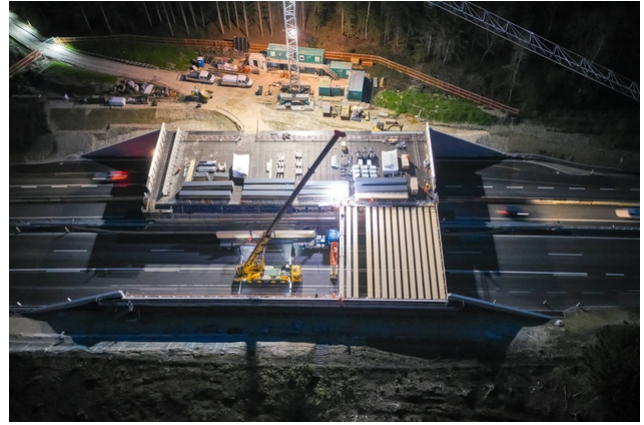
Le passage à faune dans le canton de Lucerne a une largeur de 50 mètres et une longueur d'environ 36 mètres. La hauteur libre est de 4,80 mètres. Les poutres en bois lamellé-collé de presque la hauteur d'un homme ont été préfabriquées chez n'H à Lungern, prémontées et livrées sur le chantier juste à temps.

Le défi

Même pendant le montage des poutres, le trafic a continué à circuler. Pendant une trentaine de nuits, il a circulé sur une seule voie, à double sens. Pendant la journée, deux voies de circulation étaient toujours disponibles dans chaque sens.



Travaux de montage avec circulation sur une seule voie



La deuxième voie de circulation est recouverte



Les poutres pèsent environ huit tonnes



...et sont posés en une seule pièce sur les fondations en béton.

Données de construction

- largeur 50 mètres
- longueur 36 mètres
- Hauteur libre 4.80 mètres
- 2500 m³ Bois d'épicéa de la région

Coûts de construction

- CFC 1-9 : 10.7 millions de francs
- CFC 214 : env. 2.7 millions de francs
- Honoraires de planification : 198'000.francs (en tant que sous-planificateur de l'ingénieur civil)

Prestations de Timbatec

- SIA Phase 31 Avant-projet
- SIA phase 32 Projet de construction
- SIA phase 41 Appel d'offres et comparaison des offres
- SIA phase 51 Projet d'exécution
- SIA Phase 52 Exécution
- SIA phase 53 Mise en service
- Statique et construction
- Estimation des coûts
- Direction technique des travaux et contrôles de chantier

Maître d'ouvrage

Office fédéral des routes OFROU
4800 Zofingen

Ingénieur en construction bois

Timbatec Holzbauingenieure (Schweiz) AG Bern
3012 Bern

Construction en bois

HUSNER AG Holzbau
5070 Frick

Ingénieur civil

IG 2B Communauté d'ingénieurs
3000 Berne 15

GU/TU

Anliker AG
6021 Emmenbrücke