

# Surélévation Widmerstrasse 73, Zürich



L'immeuble d'habitation de quatre étages situé dans le paisible Kreis 2 de Zurich a été surélevé d'un étage. Timbatec a planifié l'étage en attique en construction bois.

## Le projet

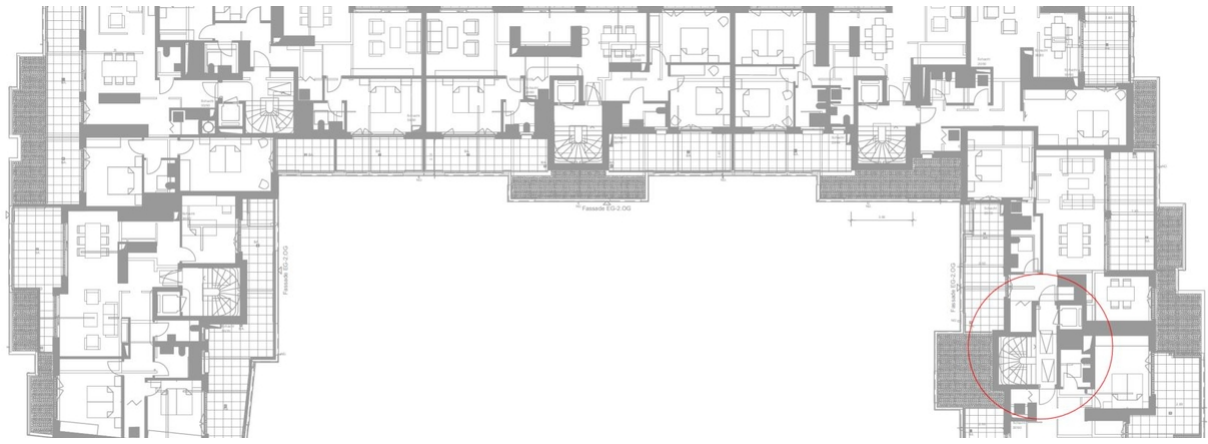
L'immeuble d'habitation de quatre étages est situé dans un quartier calme, proche du lac de Zurich et de la commune de Kilchberg. L'ajout d'un étage en attique et la rénovation simultanée ont permis de revaloriser le bâtiment. Timbatec a planifié la construction à ossature et a ensuite élaboré le concept statique dans le plan d'ensemble spécial. Une autre étape de la planification a consisté à dimensionner le toit, les murs porteurs ainsi que les éléments en bois encapsulés pour la cage d'escalier. Timbatec a accompagné la construction pendant l'exécution et a également pris en charge l'assurance qualité en tant que spécialiste des éléments de construction en bois encapsulés.

## Le mode de construction

Pour des raisons de poids, la surélévation de l'étage en attique n'était possible qu'en bois. La surélévation a été réalisée sous forme d'ossature à éléments, les éléments de toiture ont été réalisés sous forme d'éléments à caisson creux. Le bâtiment massif existant a été entièrement rénové. Les éléments de construction vers les voies d'évacuation ont été réalisés sous forme de constructions encapsulées.

## Le défi

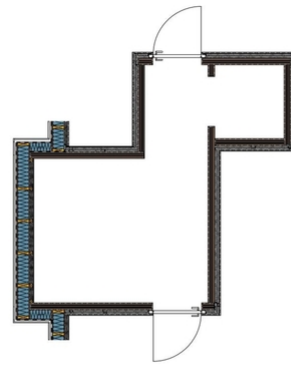
Le défi de cette surélévation résidait principalement dans la logistique, à savoir planifier les éléments en bois de manière à ce que la grue puisse également les supporter. Les différents bâtiments étaient décalés en hauteur, ce qui a nécessité un peu de travail cérébral pour les raccordements à l'existant et les solutions de détail.



Plan de la surélévation



Cage d'escalier encapsulée en cours de construction



Gekapseltes Treppenhaus

**Données de construction**

- Eléments de caisson creux : 880 m<sup>2</sup>
- Planches contreplaquées : 240 m<sup>2</sup> / 24 m<sup>3</sup>
- Murs d'ossature : 1240 m<sup>2</sup>
- Kerto : 5 m<sup>3</sup>

**Coûts de construction**

- BKP 214 : 550'000 CHF

**Maître d'ouvrage**

Bâloise Vie SA / Immobilien Bautreuhand  
8036 Zurich

**Architecte & Photographie**

Naef Partner AG  
8032 Zurich

**Ingénieur en construction bois**

Timbatec Holzbauingenieure (Schweiz) AG Bern  
3012 Bern

**Construction en bois**

Hector Egger Holzbau AG  
4900 Langenthal

**Ingénieur civil**

Lukas Fritz + Partner AG  
6341 Baar

**Physique du bâtiment**

Leuthardt + Scherrer  
8608 Bubikon