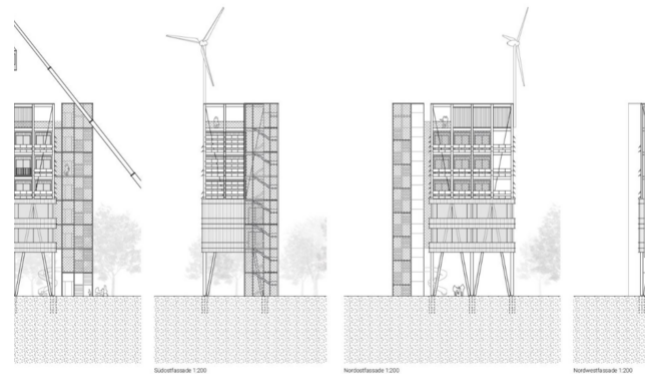


Tour circulaire, Burgdorf

2022, 1. Rang



Le projet CircularTower permet d'explorer et de faire vivre la construction circulaire sous la forme d'un laboratoire réel. Des entreprises, des institutions de formation et de recherche ainsi que des associations investissent la future CircularTower en collaboration avec le TecLab.

Le projet

La proposition de projet SETZKASTEN d'Inhelder Osterwalder Architekten GmbH se compose de deux volumes : un bâtiment principal en bois de sept étages et une tour d'escalier ouverte, filigrane et végétalisée. Les deux premiers étages servent à des manifestations, des séminaires et des formations continues et sont chauffés. Les trois autres étages offrent un espace non chauffé pour les modules de recherche et d'habitation flexibles. Le dernier étage est avant tout une plateforme panoramique publique, une réserve d'aménagement ainsi qu'un lieu technique.

Le mode de construction

En collaboration avec Timbatec Holzbauingenieure, une structure porteuse simple et économique a été développée, reposant sur des fondations vissées. Les façades fermées, avec un noyau d'éléments en bois préfabriqués et une isolation écologique, sont constituées de tôles d'aluminium ou de tôles trapézoïdales réutilisées provenant de sites de démolition. Tous les éléments de construction sont séparables et les matériaux peuvent être réutilisés après une déconstruction. L'éolienne installée sur la façade, les modules photovoltaïques sur l'enveloppe du bâtiment, les capteurs sur le toit, ainsi que l'installation de production d'électricité par gravité contribuent à l'autonomie énergétique du fonctionnement des installations techniques du bâtiment et communiquent cette autonomie vers l'extérieur.