

# Transformation du gymnase, Bure

2020

---



L'ancienne structure métallique a été renforcée. Timbatec a été responsable des détails de construction et du dimensionnement du toit et de l'enveloppe du bâtiment. De même, Timbatec a contrôlé les ponts thermiques et les risques de condensation en surface.

## Le projet

Le triple hall de la place d'armes de Bure a été entièrement rénové. La structure métallique existante a été conservée et renforcée afin de répondre aux nouvelles normes para-sismiques. Des caissons préfabriqués ont été construits pour le toit, intégrant directement l'isolation acoustique de la halle. Une isolation et un contre-lattage ont été placés sur les caissons. La couverture du toit a été réalisée en tôles. Les enveloppes extérieures sont constituées de cadres en bois isolés, avec un revêtement acoustique et une façade Eternit ventilée sur la face extérieure. Les équipements de la salle de sport ont été intégrés dans les cadres en bois afin de pouvoir être au même niveau que les murs, une exigence des salles de sport.

## Le mode de construction

Toute l'enveloppe a été réalisée en bois, la structure métallique existante a été rénovée et renforcée. Une partie des locaux techniques, des vestiaires et des salles des machines ont été construits en béton armé et renforcés par des fibres de carbone.

## Le défi

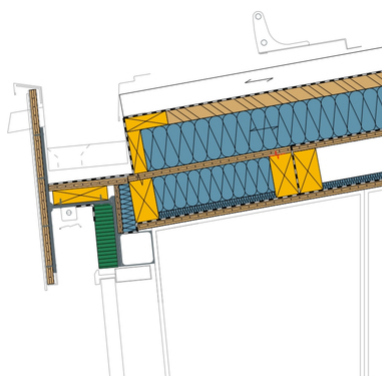
Ce projet ne présentait pas de défis particuliers. Plusieurs salles de sport d'Armasuisse de la même taille ont été rénovées selon ce principe ces dernières années.



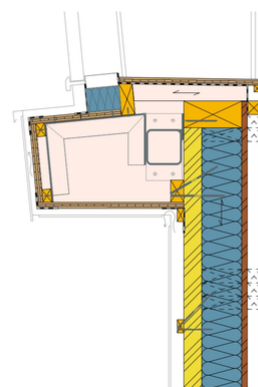
Vue intérieure



Gros plan



Détail au-dessus de la fenêtre



Détail du bord du toit

### Données de construction

- Panneaux trois plis 75 m<sup>3</sup>
- Panneaux OSB 13 m<sup>3</sup>
- Épicéa / sapin 130 m<sup>3</sup>
- Isolation en fibres de bois 137 m<sup>3</sup>
- Laine de roche 283 m<sup>3</sup>

### Coûts de construction

- Enveloppe et toit
- sans structure : 1 million de francs suisses

### Prestations de Timbatec

- SIA phase 32 Projet de construction
- SIA phase 41 Appel d'offres et comparaison des offres
- SIA phase 51 Projet d'exécution
- SIA phase 52 Exécution
- Statique et construction
- Planification spécialisée en physique du bâtiment

### Maître d'ouvrage

Armasuisse Immobilier  
1006 Lausanne

### Architecte

SIRONI&ASSOCIÉS SA  
2900 Porrentruy

### Ingénieur en construction bois

Timbatec Holzbauingenieure (Schweiz) AG Bern  
3012 Bern

### Construction en bois

Batipro SA  
2882 St-Ursanne

### Ingénieur civil

Buchs et Plumey SA  
2900 Porrentruy

### Physique du bâtiment

Timbatec Holzbauingenieure (Schweiz) AG Berne  
3012 Berne