

# Referenzen

## Altbausanierungen

---



### **Bauernhaus Engstringerweg, Regensdorf**

Nach einem Brandereignis wurde das Haus saniert und in ein Mehrfamilienhaus mit zwei Wohnungen umgebaut. Die Decken mussten brandschutztechnisch und schallschutztechnisch ertüchtigt werden und ein vertikaler Fluchtweg in Holzbauweise ausgebildet werden., Regensdorf

---



### **Umbau Kulturlokal Verein Labör, Zürich Oerlikon**

Das Gemeinschaftsprojekt Labör befindet sich in Oerlikon und wurde für eine mehrjährige Zwischennutzung umgebaut und energetisch saniert. Timbatec durfte das Projekt mit bauphysikalischer Beratung begleiten., Zürich Oerlikon

---



### **Instandsetzung Restaurant Hörnli, Baden**

Im Vorfeld des Architekturauftrags zur Instandsetzung des mittelalterlichen Objekts «Zum Gelbhorn» im Bäderquartier von Baden ordnete der Kanton Aargau eine sorgfältige archäologische Bauuntersuchung an. Diese förderte eine über 400-jährige Objektgeschichte zu Tage., Baden

---



### **MFH Hinterer Schermen, Ittigen**

Die umsichtige Sanierung des Baudenkmals in Ittigen bringt die unterschiedlichen Bereiche der ehemaligen Fabrik zur Geltung und betont das Zusammenspiel der historischen Baustoffe Holz und Sandstein., Ittigen

---



### **Hof Waberg, Adetswil**

Die Vereinigung St. Michael betreibt den Hof Waberg, der Menschen mit Unterstützungsbedarf ein Zuhause und eine Arbeit bietet. Bei der Hoferneuerung übernahm Timbatec die Holzbauingenieurleistungen sowie Brandschutz und Bauphysik., Adetswil

---



### **Wohnüberbauung Hofwis, Elsau**

In Elsau entstand ein «neues Dorfzentrum» mit zwei Mehrfamilienhäusern, neun Reiheneinfamilienhäusern, einem Gesundheitszentrum und einer Bibliothek mit Mehrzweckraum., Elsau

---



### **Sanierung Haus zum Kiel, Zürich**

Das Herrschaftshaus «Haus zum Kiel» steht am Hirschengraben in Zürich und wurde damals zwischen der mittelalterlichen Stadtmauer und der barocken Schanze erbaut. Das denkmalgeschützte Objekt musste saniert werden., Zürich



### **Restaurant Rössli, Mettmensstetten**

Das Gasthaus «Zum weissen Rössli» in Mettmensstetten wurde umfassend saniert und durch einen Dachausbau um zwölf Appartements erweitert. Das altherwürdige Restaurant blickt auf eine über 500-jährige Geschichte zurück., Mettmensstetten



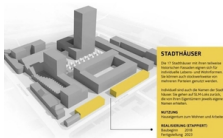
### **Sanierung Mehrzweckhalle HUM2, Payern**

Die Armee hatte in den 70er Jahren einen grossen Bedarf an neuen Mehrzweckbauten und hat dafür zwei Hallentypen entwickeln lassen. Diese Bauwerke kommen in die Jahre, werden saniert und gegen Erdbeben ertüchtigt., Payern



### **QuarTierhof Höngg, Zürich**

Der QuarTierhof Höngg ist ein kleiner Bauernhof in Zürich-Höngg. Er ist ein Treffpunkt für die Menschen im Quartier, die sich für Natur, Landwirtschaft und Tiere interessieren., Zürich



### **Lokstadt - Stadthäuser, Winterthur**

Wo früher Lokomotiven gebaut wurden, entsteht mitten in Winterthur ein urbaner Lebensraum voller zukunftsweisender Ideen. Die 17 Stadthäuser mit ihren teilweise historischen Fassaden begrenzen das Lokstadtareal auf seiner Südwestseite., Winterthur



### **Aufst. Alters- und Pflegeheim Birkenrain, Bellariastrasse 21, Zürich**

Das Alters- und Pflegeheim Birkenrain verfügt über 35 Einzelzimmer und wurde nach einem Komplettumbau im Mai 2021 neu eröffnet. Timbatec betreute die Aufstockung und war QS-Verantwortlicher Brandschutz für das ganze Gebäude (QSS3)., Bellariastrasse 21, Zürich



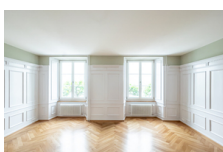
### **Umbau Bärenplatz, Bern**

Die drei Gebäudeteile Bärenplatz 9, 11 und 27 sind Teil der Häuserzeile am Bärenplatz zwischen Bundesplatz und Käfigturm, «der Front», wie sie von den Bernerinnen und Bernern genannt wird. In diesen Gebäuden wurde eine Kernsanierung durchgeführt., Bern



### **Umbau Pächterhaus, Schloss Biberstein, Biberstein**

Das denkmalgeschützte Wohnhaus wurde zu einem Bürogebäude umgebaut. Dies umfasste eine ganzheitliche Sanierung, bei welcher alle Neubauanforderungen zum Tragen kamen., Biberstein



### **Haus Rheinschau, Stein am Rhein**

Das denkmalgeschützte Bauwerk wurde komplett saniert. Die Ertüchtigung erfolgte ohne wesentliche Eingriffe auf das bestehende Tragwerk., Stein am Rhein



### **Umbau und Aufstockung MFH Eidmattstrasse 14, Zürich**

Das Wohngebäude an der Eidmattstrasse 14 in Zürich mit Baujahr 1967 wurde saniert und um zwei Geschosse aufgestockt., Zürich

---



### **Umbau MFH Alte Dorfstr. 22, Affoltern a. A.**

Im Dorfkern von Affoltern am Albis soll das Wohn- und Gewerbehaus mit der ehemals alten Schmitte im Erdgeschoss erhalten bleiben. Timbatec war für die Holzbauplanung und Brandschutzbegleitung zuständig und unterstützte die Bauphysik mit dem Schallschutz., Affoltern a. A.

---



### **Umbau Turnhalle, Bure**

Die alte Metallstruktur wurde verstärkt. Timbatec zeigte sich verantwortlich für die konstruktiven Details und Bemessung des Daches und der Gebäudehülle. Ebenso kontrollierte Timbatec die Wärmebrücken und Oberflächenkondensationsrisiken., Bure

---



### **Umbau Coop City St. Annahof, Zürich**

Das Coop Warenhaus St. Annahof an der Zürcher Bahnhofstrasse wurde nach achtmonatigem Umbau im November 2019 wiedereröffnet. Timbatec überprüfte die Deckenkonstruktionen der oberen beiden Geschosse. Zudem wurde das Treppenhaus erweitert., Zürich

---



### **Erweiterung Landi, Plaffeien**

Die Verkaufsfläche der Landi Plaffeien im Kanton Freiburg wurde mit dem An- und Umbauprojekt verdoppelt – auf rund 600 Quadratmeter. Timbatec plante die Holzbauarbeiten des 2.9 Millionen Franken Projekts., Plaffeien

---



### **Umbau Haldenhof, Hallwil**

Zwei Landwirte übernahmen den Haldenhof in Hallwil. Sie möchten den Betrieb tierfreundlich und ökologisch führen und planen deshalb einen Umbau, um den Betrieb möglichst selbständig versorgen zu können. Eine Besenbeiz soll das Angebot ergänzen., Hallwil

---



### **Scheune Mühlehof, Hausen am Albis**

In Hausen am Albis steht die denkmalgeschützte Scheune. Mit der Renovation konnten zwei neue Wohnungen realisiert werden., Hausen am Albis

---



### **Sanierung «Alte Trotte», Zürich**

Das unter Denkmalschutz stehende Gebäude «Alte Trotte» aus dem 16. Jahrhundert wurde umfassend saniert. Die 12 Privatzimmer mit Gemeinschaftsküche, grossem Wohnraum sowie Nasszellen und Allgemeinräumen bieten Platz für bis zu 14 Personen., Zürich

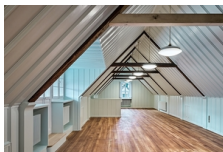
---



### **Aufstockung Gartenstrasse, Zürich**

Dank einer neuen Fassade und einer Aufstockung erscheint das Bürogebäude der Lienhardt & Partner Privatbank in Zürich in neuem Glanz. Timbatec war dabei für die Holzbauingenieur Leistungen verantwortlich., Zürich

---



### **Haus zum Lindengarten, Zürich**

Das Haus zum Lindengarten am Hirschengraben in Zürich wurde 1725 erbaut. Die Sanierung erfolgte 2018-2019, jedoch mit einem möglichst geringen Eingriff in die bestehende Bausubstanz., Zürich

---



### **Sanierung SBB Serviceanlage, Biel**

Die rund hundert jährige Serviceanlage der SBB in Biel steht unter Denkmalschutz. Timbatec hat den Zustand des Dachtragwerkes aus Holz analysiert und die Sanierungsvarianten in Zusammenarbeit mit der Denkmalpflege erarbeitet., Biel

---



### **Doppelwohnhaus Burenweg, Zürich**

Das denkmalgeschützte Doppelwohnhaus aus dem 16. Jahrhundert musste instand gesetzt werden. Die Bausubstanz sollte erhalten werden und der Wohnkomfort auf einen bescheidenen, aber zeitgemässen Standard gebracht werden., Zürich

---



### **Scheune und Remise Fischenrüti, Horgen**

Der ehemalige Bauernhof mit Scheune und Remise wurde umgebaut und beherbergt heute Wohnungen, Ateliers und eine Spielgruppe. Der interkulturelle Garten bleibt Treffpunkt und Ort für Begegnungen., Horgen

---



### **Sanierung und Erweiterung Sportzentrum, Gstaad**

Gstaad hat sein Sportzentrum fit gemacht für die Zukunft. Neben dem Bau eines Wellnessbereichs wurde das Hallenbad-Tragwerk aus Holz umfassend saniert. Timbatec analysierte dessen Zustand und definierte die Sanierungsmassnahmen., Gstaad

---



### **Sanierung und Neubau Schulanlage Cormanon**

In Villars-sûr-Glâne wurden zwei Schulbauten saniert und die Turnhalle sowie der Verbindungstrakt aus Holz wurde neu gebaut – und das während dem laufenden Schulbetrieb. Für alle Beteiligten hiess das, die Arbeiten sehr genau zu planen.

---



### **Alter Tobelhof, Zürich**

Er ist eine Institution in Zürich: Der «Alte Tobelhof», in dem seit über fünfzig Jahren ein Restaurant Gäste aus der ganzen Region verköstigt. Weil der Betrieb nicht mehr den heutigen Anforderungen genügte, liess die Stadt Zürich als Eigentümerin den denkmalgeschützten Hof umfassend sanieren., Zürich

---





### **MFH Saumacker, Zürich**

Unweit des Bahnhof Zürich Altstetten liess die Stiftung PWG ein Mehrfamilienhaus modernisieren und aufstocken. Timbatec durfte das Bauprojekt als Holzingenieur und Brandschutzplaner begleiten., Zürich

---



### **Sanierung Steinbachbrücke, Trubschachen**

Die gedeckte Holzbrücke ausgangs Trubschachen führt über die Ilfis und erschliesst das Gebiet Steinbach und Buhus. Sie muss zwar nicht überaus viel Verkehr tragen, dafür aber zuweilen auch recht schwere Gefährte., Trubschachen

---



### **Aufstockung MFH Seestrasse, Zürich**

Das Objekt ist ein viergeschossiges Mehrfamilienhaus nahe des Zürichsees. Das Erdgeschoss dient der Büronutzung, die Obergeschosse dienen als Wohnungen. Das Dachgeschoss ist unausgebaut., Zürich

---



### **Sanierung Hallenbad Märchenhotel, Braunwald**

Im Rahmen einer Dachtragwerk-Sanierung im angebauten Hallenbad des Märchenhotels Bellevue in Braunwald galt es, eine ästhetische Lösung für (ursprünglich) zu klein dimensionierte Träger zu finden. Die Lösung präsentierte sich in Form einer Stahlunterspannung aus authentischem Chromstahl., Braunwald

---



### **Umbau Haus zum Kiel, Zürich**

Das barocke Haus zum Kiel steht am Hirschengraben in der Zürcher Altstadt. Der Bau wies starke Setzungen und diverse Schäden an Baustruktur und Tragstruktur auf. Die Timbatec AG wurde beauftragt, Lastabtragungswege zu prüfen und Massnahmen im Umbau zu definieren., Zürich

---



### **Umbau Scheune Jetschwil, Düringen**

Die Scheune auf dem Landgut Jetschwil in Düringen wurde ca. 1793 erbaut. In den Folgejahren wurde die Scheune und das Dachtragwerk den stetig wechselnden Nutzungen angepasst bzw. umgebaut., Düringen

---



### **Sanierung Wohnhaus Ramseier, Oberhofen**

Das in Oberhofen am Thunersee wunderschön gelegene Zweifamilienhaus sollte nach einer Handänderung den Vorstellungen der Bauherrschaft angepasst und zu einem Einfamilienhaus umgebaut werden. Für die Energieversorgung war eine vollflächige Belegung des Daches mit Photovoltaik-elementen geplant., Oberhofen

---



### **Sanierung Pfarrhaus, Maschwanden**

Das denkmalgeschützte, aber baufällige 350 jährige Pfarrhaus in Maschwanden wurde einer Totalsanierung unterzogen., Maschwanden

---



### **Erweiterung/Sanierung MFH Salvatorstrasse, Zürich**

Das bestehende Mehrfamilienhaus an der Salvatorstrasse wurde einer Gesamtsanierung unterzogen, um mehr Raum, Komfort und Ästhetik zu schaffen. Die Wohnraumerweiterung besteht aus Hohlkastenelementen, die frontseitig auf einer Pfosten- und Pfettenkonstruktion ruht und mit einer Glasfront bekleidet ist., Zürich



### **Sanierung MFH Segantinistrasse, Zürich**

Das Mehrfamilienhaus an der Segantinistrasse in Zürich wurde im Zuge der Totalsanierung aufgestockt und mit einer vorgefertigten neuen Gebäudehülle auf den Minergie-P Standard aufgerüstet. In den vorgefertigten Holzelementen, die vor die bestehenden Aussenwände gestellt wurden, ist die komplette neue Haustechnik integriert., Zürich



### **Neubau/Sanierung Überbauung Mühleareal, Herbligen BE**

Ein fünfgeschossiges Mehrfamilienhaus und 2 x 3 Reiheneinfamilienhäuser gruppieren sich um das bestehende Mühlegebäude., Herbligen BE



### **Sanierung/Neubau Bauernhaus Sommer, Büren zum Hof**

Ein Bauernhaus im Ortskern (von denkmalpflegerischer Bedeutung) in schlechtem baulichem Zustand war zu sanieren, bzw. teilweise zu ersetzen. Geplant war, dass der Ökonomie teil rückgebaut und neu erstellt wird, der Wohnteil lediglich saniert werden soll., Büren zum Hof



### **Sanierung Höchhus, Steffisburg**

Dieses Objekt in Steffisburg gehört der Stiftung Höchhus und steht unter Denkmalschutz. Beim Höchhus handelt es sich um eines der ältesten Gebäude im Dorf., Steffisburg



### **Umbau/Sanierung Zehntenscheune, Grundbachareal, Thun**

Die Zehntenscheune war eines der ältesten erhaltenen Gebäude der Stadt Thun. Nach einem Brand im Jahr 1999 musste diese in Zusammenarbeit mit der Denkmalpflege des Kantons Bern saniert werden., Thun



### **Umbau MFH Bälliz 29, Thun**

Das bestehende Gebäude in der Thuner Innenstadt wurde zu Geschäftsräumen und Wohnungen umgebaut. Im 1.OG waren drei hohe Stahlbetonträger eingebaut, die von oben rund 70 cm ins Lichtraumprofil hineinragten. Das geplante Ladenlokal sollte mit glatter Decken-Untersicht stützenfrei sein. Die bestehenden Balkenlagen sollten unverändert bestehen bleiben., Thun