

Aufstockung MFH Widmerstrasse 73, Zürich



Das vierstöckige Wohnhaus im ruhigen Kreis 2 in Zürich wurde mit einem Geschoss aufgestockt. Timbatec plante das Attikageschoss in Holzbauweise.

Das Projekt

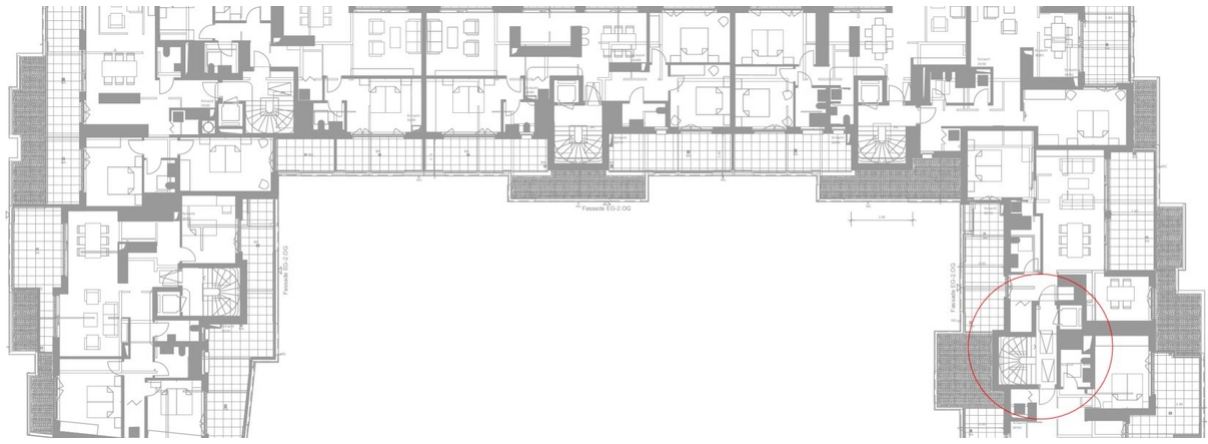
Das viergeschossige Wohnhaus liegt in einem ruhigen Quartier nah zum Zürichsee und zur Gemeinde Kilchberg. Mit dem zusätzlichen Attikageschoss und der gleichzeitigen Sanierung wird das Gebäude aufgewertet. Timbatec plante den Ständerbau und erstellte danach im speziellen Grundriss das Statikkonzept. Ein weiterer Planungsschritt war die Bemessung des Dachs, der tragenden Wände sowie die gekapselten Holzbauteile für das Treppenhaus. Timbatec begleitete den Bau während der Ausführung, ebenfalls übernahm Timbatec die Qualitätssicherung als Fachspezialist für die gekapselten Holzbauteile.

Die Bauweise

Aus Gewichtsgründen war eine Aufstockung des Attikageschosses nur aus Holz möglich. Die Aufstockung erfolgte als Elementrahmenbau, die Dachelemente wurden als Hohlkastenelemente realisiert. Der bestehende Massivbau wurde komplett renoviert. Die Bauteile zu den Fluchtwegen wurden als gekapselte Konstruktionen ausgeführt.

Die Herausforderung

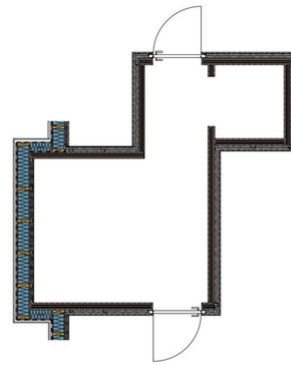
Die Herausforderung bei dieser Aufstockung bestand hauptsächlich in der Logistik, die Holzelemente so zu planen, dass sie der Kran auch tragen konnte. Die verschiedenen Gebäude waren in der Höhe versetzt, was für die Anschlüsse an den Bestand und die Detaillösungen etwas Hirnschmalz benötigte.



Grundriss Aufstockung



Gekapseltes Treppenhaus in der Bauphase



Gekapseltes Treppenhaus

Baudaten

- Hohlkastenelemente: 880 m²
- Brettsperrholz: 240 m² / 24 m³
- Ständerwände: 1240 m²
- Kerto: 5 m³

Baukosten

- BKP 214: 550'000 CHF

Bauherrschaft

Basler Leben AG / Immobilien Bautreuhand
8036 Zürich

Architekt & Fotografie

Naef Partner AG
8032 Zürich

Holzbauingenieur

Timbatec Holzbauingenieure (Schweiz) AG Bern
3012 Bern

Holzbau

Hector Egger Holzbau AG
4900 Langenthal

Bauingenieur

Lukas Fritz + Partner AG
6341 Baar

Bauphysik

Leuthardt + Scherrer
8608 Bubikon