

# Hotel The Chedi, Andermatt

2014



«Andermatt Swiss Alps» ist eine Ganzjahres-Feriedestination, die inmitten der Schweizer Alpen entsteht. Das Projekt umfasst im Endausbau sechs Hotels im 4- und 5-Sterne Bereich, rund 500 Apartments in 42 Gebäuden, 25 exklusive Chalets.

## Das Projekt

Mit dem innovativen und nachhaltigen Projekt Andermatt Swiss Alps wird das traditionelle Schweizer Bergdorf zur attraktiven Ganzjahresdestination. Im Endausbau umfasst es sechs Hotels im 4- und 5-Sterne-Bereich, rund 500 Ferienwohnungen in 42 Gebäuden, 25 exklusive Chalets, Kongresseinrichtungen sowie ein Schwimmbad und einen 18-Loch Golfplatz. Zudem werden die Skigebiete Andermatt und Sedrun zur attraktiven SkiArena Andermatt-Sedrun zusammengeführt. In diesem Zusammenhang entsteht zentral im Ort das 5-Sterne-Superior-Hotel «The Chedi Andermatt». Für die gesamte Hotelanlage wurde Timbatec für die Planung der Fassaden- und Dachkonstruktion sowie Beratung der Fassadenplanung bezüglich Brandschutz und Konstruktion beauftragt.

## Die Bauweise

Um die grösstmögliche Flexibilität in Dachgeschossen zu gewährleisten, forderten die Architekten ein stützenfreies Dachtragwerk. Realisiert wurde nun eine Bogenbinderkonstruktion mit Aufdach-Elementen, die die Dachräume mit einer Breite von rund 23 Metern überspannen.

## Die Herausforderung

Ein besonderer Knackpunkt in der Dachkonstruktion waren die grossen Vordächer, welche bei Traufe und Ortgang eine Ausladung von bis zu 3 Metern aufweisen. Dies bei Schneelasten von  $12\text{kN/m}^2$  plus Schneeüberhang entlang der Dachränder von rund  $8.3\text{ kN/m}^1$ . Eine weitere Herausforderung war die Brandsicherheit der Holzfassade mit vorgehängtem Holzlattice, insbesondere im Hochhausbereich des Hauptgebäudes.



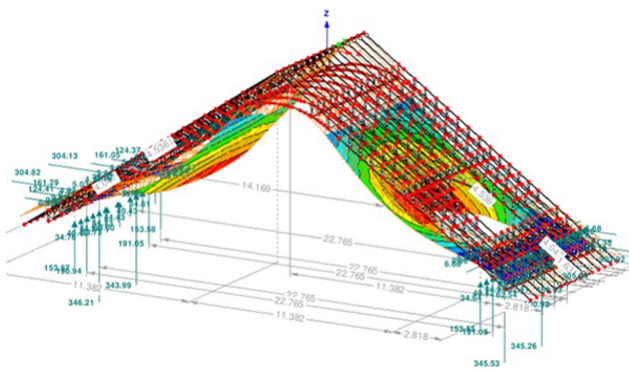
Montage von Traversen und Dachelementen Gebäude H3



Montage von Dachelementen auf der Primärkonstruktion



Detailansicht Kabinenhaube Ecke



Statisches Modell der Dachkonstruktion

#### Baudaten

- 13'000 m<sup>2</sup> Dachfläche
- 2150 m<sup>3</sup> Konstruktionsholz (BSH)
- 910 m<sup>2</sup> Plattenmaterial (3-Schicht OSB)
- 12'000 St Vollgewindeschrauben SFS-WRT 13x900
- 25'000 St Stabdübel

#### Leistungen Timbatec

- SIA Phase 31 Vorprojekt
- Brandschutz Qualitätssicherung QSS2
- SIA Phase 32 Bauprojekt
- Fachplanung Brandschutz
- Statik und Konstruktion
- SIA Phase 41 Ausschreibung und Offertenvergleich
- SIA Phase 51 Ausführungsprojekt
- Fachbauleitung und Baustellenkontrollen

#### Bauherrschaft

Andermatt Swiss Alps  
6460 Altdorf

#### Design Architekt

Denniston Ltd  
MYS-50529 Kuala Lumpur

#### Architekt

Germann und Achermann AG  
6460 Altdorf

#### Fassade und Lattice in Holz

Arge RBB, Ruch AG  
6460 Altdorf

#### Holzbauunternehmer

Holzbautechnik Burch AG  
6060 Sarnen

#### Holzbauingenieure

Timbatec Holzbauingenieure Schweiz AG, 8005 Zürich