

# MFH Trottenweg, Wohlen

2010

---



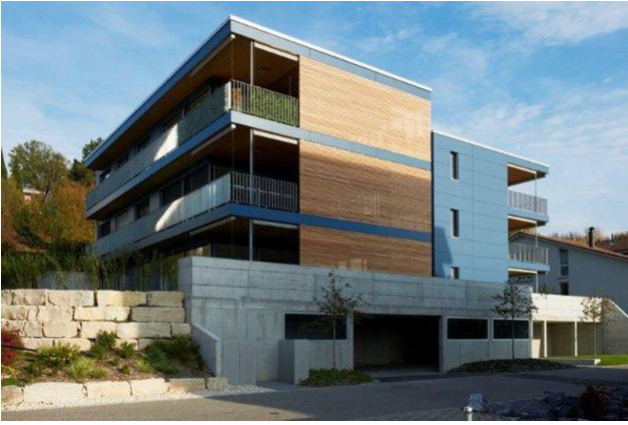
An pittoresker, erhöhter Lage am Südwesthang von Wohlen wurde dieses 6-Familien-Minergiehaus in Holzbauweise realisiert. Die Wohnungen sind als Zweispänner beidseitig des Treppenhauses angeordnet und in reiner Holzbauweise erstellt.

## Das Projekt

Das Haus erfüllt die Anforderungen des Minergielabels. Heizung und Warmwasser laufen über eine Wärmepumpe. Diffusionsoffene Aussenwände und eine Wohnungslüftung sorgen jederzeit für ein ausgeglichenes Klima in allen Räumen. Die Räume Die grosszügigen, hellen Zimmer sind alle über den Balkon mit der grossen Terrasse oder im EG mit dem Garten verbunden. Die Terrasse ist durch raumhohe Fensterfronten mit dem Wohnbereich mit verbunden und vergrössern so den Wohnraum zusätzlich. Ein Essbereich ist im offenen Wohnraum gut abzutrennen. Alle Wohnungen sind über denselben zentralen Treppenhauskern (Betonbauweise) erschlossen.

## Die Bauweise

Die Wohnungen sind als Zweispänner beidseitig des Treppenhauses angeordnet und in reiner Holzbauweise erstellt. Die Geschossdecken, als Rippenplatten ausgeführt, liegen auf den Innenwänden sowie auf Stützen entlang der Fassade. Die erhöhten Schallschutzanforderungen wurden durch Zementplattenbeschwerungen erreicht, welche direkt auf die Deckenelemente verlegt worden sind.



Westfassade



Aussenansicht Südwohnungen



Innenansicht Südwohnungen



Ausschnitte für Haustechnikinstallationen in den Rippelementen der Geschossdecken

### **Baudaten**

- Minergiestandard
- 3 Geschosse
- 6 Wohnungen

### **Leistungen Timbatec**

- SIA Phase 32 Bauprojekt
- Statik und Konstruktion
- SIA Phase 41 Ausschreibung und Offertenvergleich
- SIA Phase 51 Ausführungsprojekt
- Fachbauleitung und Baustellenkontrollen

### **Holzbauunternehmer**

Hector Egger Holzbau AG  
4900 Langenthal

### **Architekt**

Hutmacher+Kissling Architekten HTL GmbH  
5033 Buchs

### **Bauherrschaft**

Jean Kissling  
5610 Wohlen

### **Stahlkonstruktion**

Spannverbund Bausysteme GmbH  
8180 Bülach