

# Scheune Dingenhart, Frauenfeld

2024

---



Mit dem Einfamilienhausprojekt «Dingenhart», wurde einer alten Scheune im pittoresken Weiler in der Nähe von Frauenfeld, neues Leben eingehaucht und ein Blickfang aus Holz und Sichtbeton geschaffen.

## Das Projekt

Im kleinen Weiler Dingenhart, unweit von Frauenfeld, ist in den Jahren 2022 und 2023 ein grosszügiges Einfamilienhaus entstanden. Das Gebäude überzeugt durch die gelungene Kombination von Holz und Sichtbeton, die dem Bau eine moderne, zugleich warme Ausstrahlung verleiht. Dieses Vorzeigeprojekt für zeitgemässe und ehrliche Holzbauarchitektur ist das Resultat einer engen, interdisziplinären Zusammenarbeit zwischen Architekten und Holzbauingenieuren. Mit grossem Engagement, Präzision und Leidenschaft wurde jedes bauliche Detail sorgfältig durchdacht und geplant – ein gelungenes Beispiel für die gestalterischen und konstruktiven Möglichkeiten des Holzbaus.

## Die Bauweise

Das Gebäude wurde als klassischer Holz-Skelettbau mit massiver Mittelzone geplant und gebaut. Um die grossen und luftigen Räume an den beiden Kopfenden des Gebäudes zu realisieren, wurde ein Raster aus schlanken, aus Schweizer Buchenholz gefertigten Stabschichtholzträgern eingesetzt. Das Dach wurde in Anlehnung an traditionelle Bauernhäuser als Sparrendach mit kaltem Estrich geplant und ausgeführt.

## Die Herausforderung

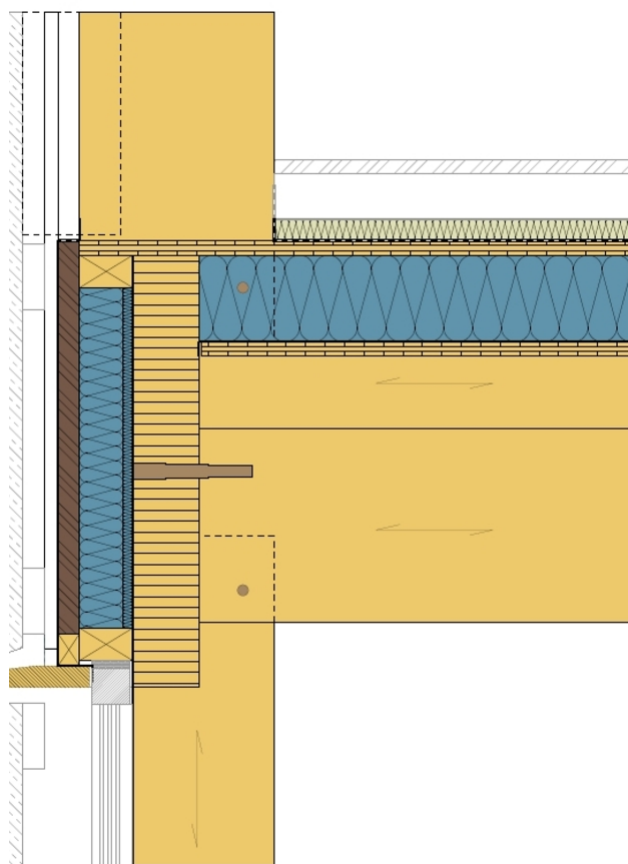
Da von Anfang an der Grundsatz «Keine Abdeckteile und den Stahleinsatz auf ein Minimum zu reduzieren» galt, mussten alle Details mit höchster Gewissenhaftigkeit und Kreativität gelöst und umgesetzt werden.



Detailverliebtheit: Durchdacht bis in den kleinsten Winkel



Dacheinschnitt mit Blick auf die Thurgauer Landschaft



Stahlteile Fehlanzeige: Detaillösung mit Buchennägeln

### Baukosten

- BKP 1-9: 4.9 Mio. CHF
- BKP 2: 4.5 Mio. CHF
- BKP 214: 1.2 Mio. CHF (ohne Fassade)
- Fassade 350'000 CHF

### Leistungen Timbatec

- SIA Phase 31 Vorprojekt
- SIA Phase 32 Bauprojekt
- SIA Phase 41 Ausschreibung und Offertenvergleich
- SIA Phase 51 Ausführungsprojekt
- SIA Phase 52 Ausführung
- Fachplanung Bauphysik
- Kostenschätzung

### Architekt + Auftraggeber

Bernath + Widmer Architekten AG  
8048 Zürich

### Holzbauingenieur

Timbatec Holzbauingenieure (Schweiz) AG Zürich  
8005 Zürich

### Holzbau

Krähenbühl Holzbau AG  
8512 Thundorf

### Bauingenieur

Dr. Deuring + Oehninger AG  
8401 Winterthur

### Bauphysik

Timbatec Holzbauingenieure (Schweiz) AG Zürich  
8005 Zürich

### Fotografie

Roland Bernat